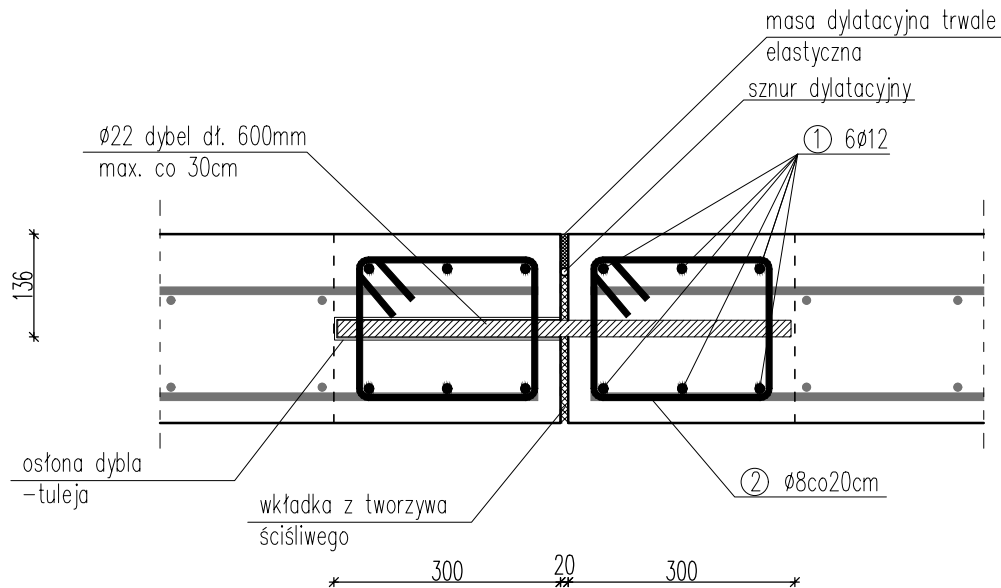
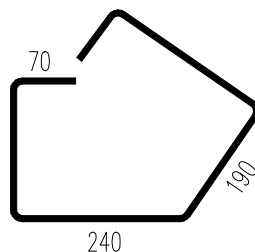


BELKA KRAWĘDZIOWA BK2
SKALA 1:10



② $\phi 8$ co 20 cm
L=1000 mm



WYKAZ STALI BK2					
L.p.	Średnica	Długość	Ilość	#8	#12
[-]	[mm]	[mm]	[szt./m]	[m]	[m]
1	12	1000	6		6
2	8	1000	5	5	
Długość całkowita [m/m]				5	6
Masa jednostkowa pręta [kg/m]				0,395	0,888
Masa całkowita [kg/m]				1,98	5,33
Masa łącznie [kg/m]				7,30	

Zestawienie zbrojenia przedstawia szacunkową ilość zbrojenia na mb belki. Przy zamówieniu stali należy uwzględnić długości zakładów prętów.

- Beton: C25/30 (B30)
- Stal zbrojeniowa:
 - zbrojenie główne: A-IIIIN (RB500W)
- Otulenie zbrojenia: $C_{nom}=30$ mm

TEMAT: PROJEKT ZADASZONEGO BOKSU O POW. MAX. 600m2 WRAZ WYMIANĄ POSADZKI NA TERENIE ZGO w PUKININIE	
TYTUŁ: BELKA KRAWĘDZIOWA BK2, KONSTRUKCJA DYŁATACJI ROBOCZYCH	
ADRES: Pukinin 140, 96–200 Rawa Mazowiecka	
BRANŻA: KONSTRUKCJA	SKALA: 1:10
PROJEKTANT: mgr inż. Stanisław Keller uprawnienia konstrukcyjno – budowlane nr ewid. 40/94/WŁ, 229/83/WML, uprawnienia architektoniczne nr ewid. 5897/16/U/C	DATA: IX.2024
	NR RYSUNKU: K6
OPRACOWANIE: mgr inż. Joanna Urbaniak	